

SUBSÓLO BLOCOS A e B- PLANTA BAIXA
ESCALA: 1:100

LEGENDA/ESPECIFICAÇÃO
SISTEMA DE CHUVEROS AUTOMÁTICOS

- 1- TUBULAÇÃO DE SPRINKLERS EM AÇO PRETO COM FALSA ABERTURA DE 16x16
- 2- TUBO DE SOBRES
- 3- SPRINKLER TIPO PENDENTE, ø1/2", TEMPERATURA DE OPERAÇÃO 68°C, FATOR K=80
- 4- CHAVE DE FERRO MATELAE, CLASSE 10, ROSCA BSP E ASSENTO CONICO DE FERRO
- 5- UNÃO DE FERRO MATELAE, CLASSE 10, ROSCA BSP, VOLANTE P/90
- 6- CHAVE DE FERRO MATELAE, CLASSE 10, ROSCA BSP
- 7- CARVA PER PAÇO CURTO, EM AÇO CARBONO COM PONTAS BISELADAS PARA SOLDAR
- 8- TÊ EM AÇO CARBONO COM PONTAS BISELADAS PARA SOLDAR
- 9- CONECTOR DE FERRO MATELAE, COM OU SEM GALVANIZAÇÃO (ZINCO), CLASSE 10
- 10- DETECTOR DE FERRO ESMALTADO TIPO ÚSOXIMA (ROSÇA)
- 11- DETECTOR DE FERRO ESMALTADO TIPO ÚSOXIMA (ROSÇA)
- 12- CONSULTAR EM ALIQUOT RAMBORD TIPO ÚSOXIMA (ROSÇA)

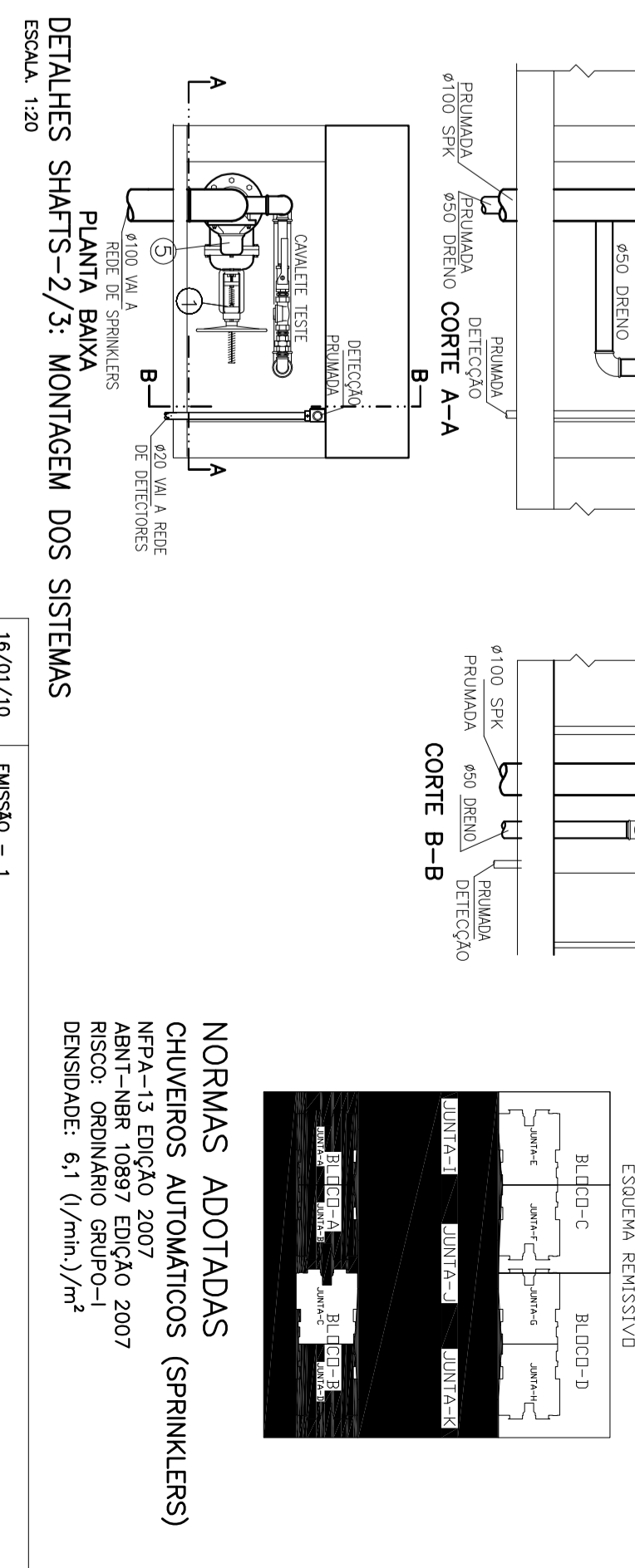
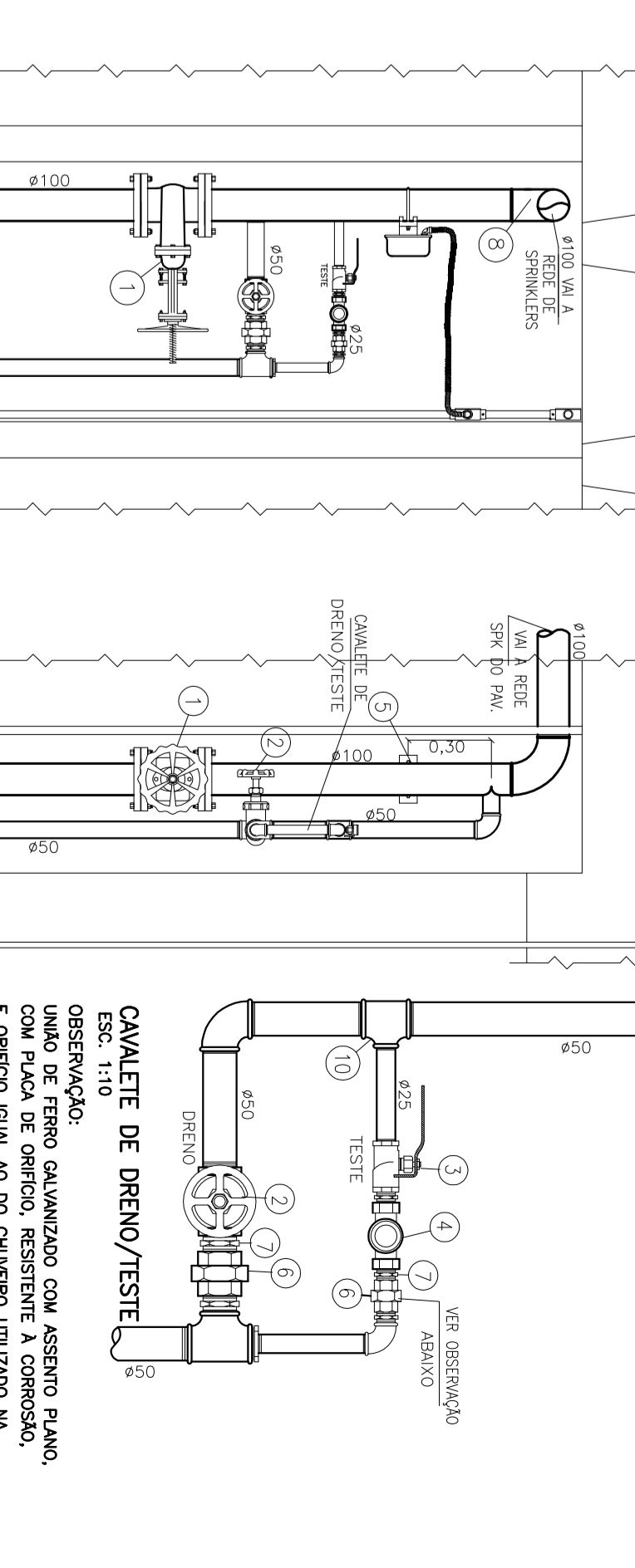
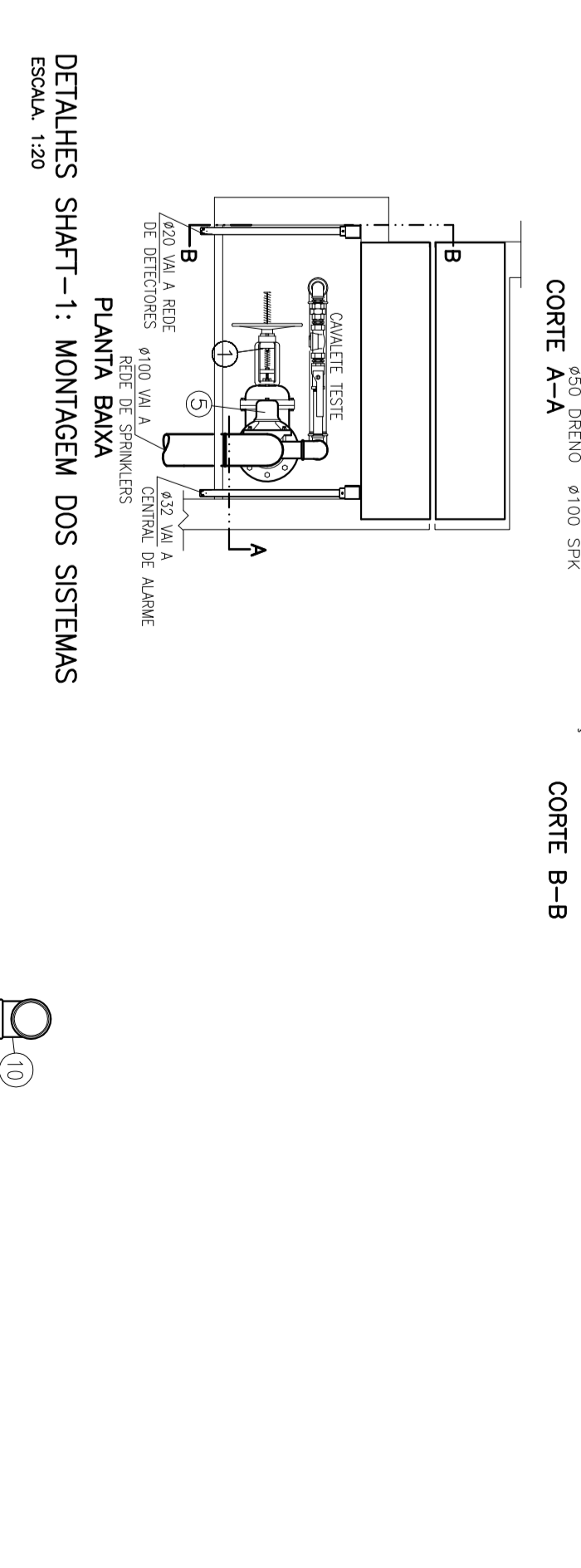
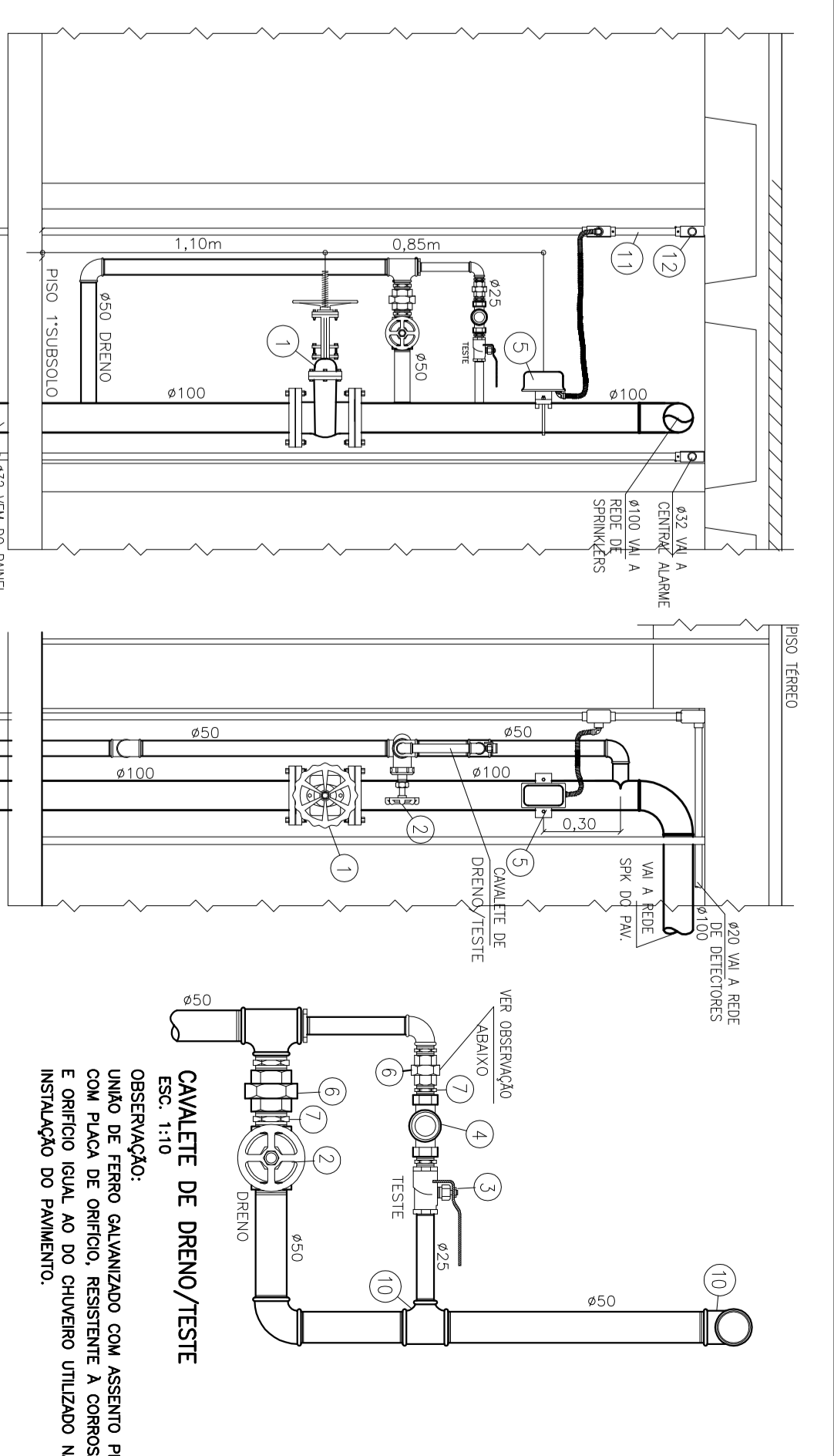
- NOTAS**
- 1- SISTEMA DE SPRINKLERS
 - 1.1- TUBULAÇÃO DE SPRINKLERS DEVIDO AOS CHUVEROS AUTOMÁTICOS E QUE TEM FERRUGEM, O MESMO NÃO PODEM TER ELEMENTOS VIZIADOS.
 - 1.2- TODOS OS PREGOS FALSO DA EMPILHAÇÃO DEVERÃO SER DE MATERIAL INOCUIDENTE. TAMBÉM NÃO PODEM SER EMPILHAÇÃO DEVIDO AOS CHUVEROS AUTOMÁTICOS.
 - 1.3- OS SPRINKLERS DEVIDO AOS CHUVEROS AUTOMÁTICOS, O MESMO NÃO PODEM SER EMPILHAÇÃO DEVIDO AOS CHUVEROS AUTOMÁTICOS.
 - 1.4- AS TUBULAÇÕES DE SPRINKLERS DEVIDO AOS CHUVEROS AUTOMÁTICOS, O MESMO NÃO PODEM SER EMPILHAÇÃO DEVIDO AOS CHUVEROS AUTOMÁTICOS.
 - 1.5- AS TUBULAÇÕES DE SPRINKLERS DEVIDO AOS CHUVEROS AUTOMÁTICOS, O MESMO NÃO PODEM SER EMPILHAÇÃO DEVIDO AOS CHUVEROS AUTOMÁTICOS.
 - 1.6- AS TUBULAÇÕES DE SPRINKLERS DEVIDO AOS CHUVEROS AUTOMÁTICOS, O MESMO NÃO PODEM SER EMPILHAÇÃO DEVIDO AOS CHUVEROS AUTOMÁTICOS.
 - 1.7- OBRIGANDO A TUBULAÇÃO DE LAV. OUT DOS PAVIMENTOS, OS SISTEMAS DEVERÃO CALCULAR, AS TUBULAÇÕES DE DIÂMETRO DE 25 A 80MM DEVERÃO SER SÓLIDOS P/100. AS TUBULAÇÕES DE DIÂMETRO DE 100 A 150MM DEVERÃO SER SÓLIDOS P/150. AS TUBULAÇÕES DE DIÂMETRO DE 150 A 200MM DEVERÃO SER SÓLIDOS P/200. AS TUBULAÇÕES DE DIÂMETRO DE 200 A 250MM DEVERÃO SER SÓLIDOS P/250. AS TUBULAÇÕES DE DIÂMETRO DE 250 A 300MM DEVERÃO SER SÓLIDOS P/300.
 - 1.8- OBRIGANDO A TUBULAÇÃO DE LAV. OUT DOS PAVIMENTOS, OS SISTEMAS DEVERÃO CALCULAR, AS TUBULAÇÕES DE DIÂMETRO DE 25 A 80MM DEVERÃO SER SÓLIDOS P/100. AS TUBULAÇÕES DE DIÂMETRO DE 100 A 150MM DEVERÃO SER SÓLIDOS P/150. AS TUBULAÇÕES DE DIÂMETRO DE 150 A 200MM DEVERÃO SER SÓLIDOS P/200. AS TUBULAÇÕES DE DIÂMETRO DE 200 A 250MM DEVERÃO SER SÓLIDOS P/250. AS TUBULAÇÕES DE DIÂMETRO DE 250 A 300MM DEVERÃO SER SÓLIDOS P/300.

TABELA DA FIXAÇÃO DA TUBULAÇÃO

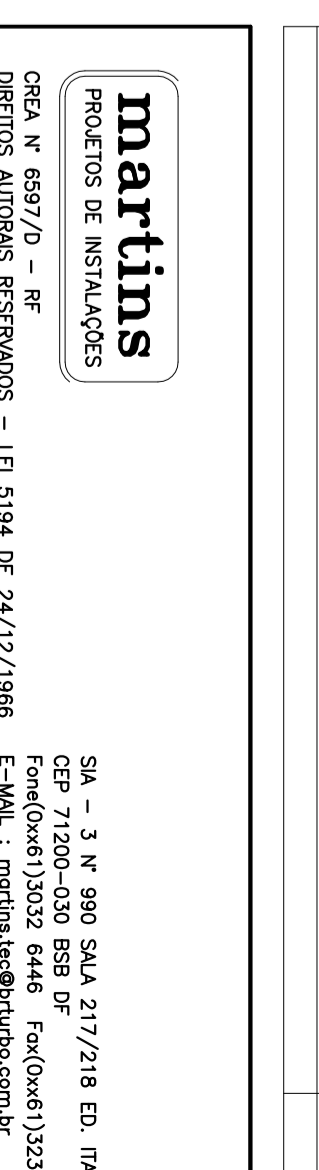
TIPO DE TUBULAGEM	TUBO	TUBO	TUBO	TUBO	TUBO
TIPO DE TUBULAGEM	TIPO DE TUBO	TIPO DE TUBO	TIPO DE TUBO	TIPO DE TUBO	TIPO DE TUBO
TIPO DE TUBULAGEM	TIPO DE TUBO	TIPO DE TUBO	TIPO DE TUBO	TIPO DE TUBO	TIPO DE TUBO
TIPO DE TUBULAGEM	TIPO DE TUBO	TIPO DE TUBO	TIPO DE TUBO	TIPO DE TUBO	TIPO DE TUBO
TIPO DE TUBULAGEM	TIPO DE TUBO	TIPO DE TUBO	TIPO DE TUBO	TIPO DE TUBO	TIPO DE TUBO
TIPO DE TUBULAGEM	TIPO DE TUBO	TIPO DE TUBO	TIPO DE TUBO	TIPO DE TUBO	TIPO DE TUBO

CONVERSÃO DOS DIÂMETROS DE TUBOS DE UNIDADE METRICA PARA UNIDADE INGLES.

UNID. METRICA	UNID. INGLESA
42.5	1 7/8"
44.5	1 7/8"
50	2"
54	2 1/8"



NORMAS ADOPTADAS
CHUVEROS AUTOMÁTICOS (SPRINKLERS)
NFP-13-ENJOL 2007
REGRAS DE PROJETO DE CHUVEROS AUTOMÁTICOS
REVISÃO 03/2007
DENSIDADE: 6.1 (t/m³)/m²



martins
PROJETO DE INSTALAÇÕES DE PROTEÇÃO CONTRA INCÊNDIO
SISTEMA DE CHUVEROS AUTOMÁTICOS
PROJETO DE INSTALAÇÃO DE CHUVEROS AUTOMÁTICOS
PARA O SUBSÓLO BLOCOS A, B, C, D, E, F, G, H, I, J, K, L, M, N, O, P, Q, R, S, T, U, V, W, X, Y, Z
RUA: AV. RUA RIBEIRO DE ALMEIDA, 3000 - SÃO PAULO - SP
CEP: 04101-000
FONE: (11) 5083-1000
E-MAIL: vendas@martins.com.br

DISCIPLINA	DESCRIÇÃO	PROFESSOR	DATA
PROJETO DE INSTALAÇÃO DE CHUVEROS AUTOMÁTICOS	PROJETO DE INSTALAÇÃO DE CHUVEROS AUTOMÁTICOS	MARTINS	2023
PROJETO DE INSTALAÇÃO DE CHUVEROS AUTOMÁTICOS	PROJETO DE INSTALAÇÃO DE CHUVEROS AUTOMÁTICOS	MARTINS	2023

D S C O S P K - 4/5
SISTEMA DE CHUVEROS AUTOMÁTICOS
PARA O SUBSÓLO BLOCOS A, B, C, D, E, F, G, H, I, J, K, L, M, N, O, P, Q, R, S, T, U, V, W, X, Y, Z